

Einbau Raiffeisenbank, Altstätten
Projektwettbewerb mit Präqualifikation, 3.Rang

Bauherrschaft:
Raiffeisenbank Oberes
Rheintal

Aufgrund der vorgegebenen Einschränkungen aus dem Gestaltungsplan sind im Erdgeschoss im Gegensatz zum Obergeschoss kaum Fassadenöffnungen möglich. Im Erdgeschoss findet die Belichtung fast ausschliesslich über den Innenhof beziehungsweise den Zugang zum Innenhof statt.

Verfahren:
Projektwettbewerb
selektiv, 3.Rang

Somit werden die Arbeitszimmer im OG als geschlossene Räume längs der Fassade aufgereiht. Im EG befinden sich die Arbeitsplätze in einem offenen, lichtdurchlässigen Bereich entlang der Hoffassade. Strukturiert wird dieser Bereich durch vier gläserne Raumzellen. Deren elegante Geometrie und Anordnung erbringen genügend natürliche Lichtzufuhr bis zur Kundenhalle, die Trennung der Kundenhalle und der Teamräume und eine angemessene Distanz zwischen den Beratungsdesks. Die Kundenhalle wird zusätzlich akzentuiert durch den in Holz gefertigten, „heimeligen“ Raumrücken und die aus den Teamräumen fließende Lichtdecke.

Kosten:
ca. 2.7 Mio

GF SIA416:
1`2`72 m²

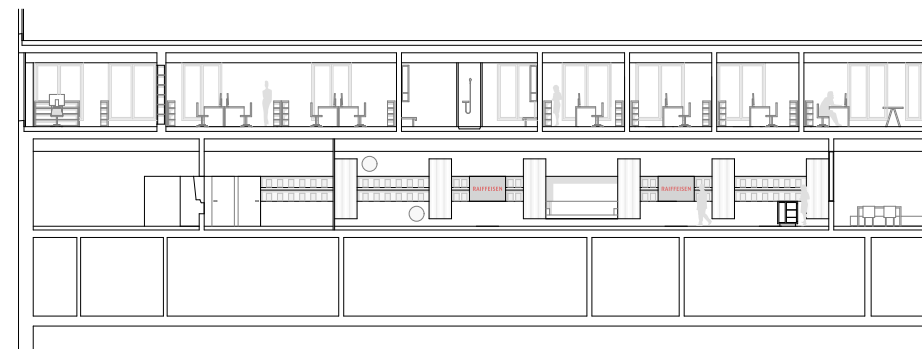
Zeitraum:
2013

Diskretion, Eleganz und Heimat – dies sind die Prämissen für die Gestaltung und Materialisierung der neuen Raiffeisenbank.

Auftragsumfang:
Projektwettbewerb



Schnitt



Ansicht



Grundriss Bankhalle EG

