



ERWEITERUNG EFH BRÜCKER, GOSSAU SG



Bauherrschaft: Privat
Das Einfamilienhaus wurde vom Architekten Josef Paul Scherrer im Jahr 1961 entworfen. Es wurde mit einem grosszügigen Wohn-, Ess- und Kochbereich erweitert. Der Bestand weist die zeittypischen Halbgeschosse auf. Dieses Thema wurde für den Innenraum der Erweiterung aufgegriffen und durch einen „Rundweg“ über mehrere Ebenen abgeschlossen. Die langen, geschlossenen Wandscheiben des Obergeschosses erlauben grosse, stützenfreie Flächen im Erdgeschoss. Der Leichtbau steht auf einem Betonfundament, welches sich ringsum als vorstehender Sockel abzeichnet und den Terrassenplatz inklusive Pool aufspannt.

Verfahren: Direktauftrag

Kosten: k.A.

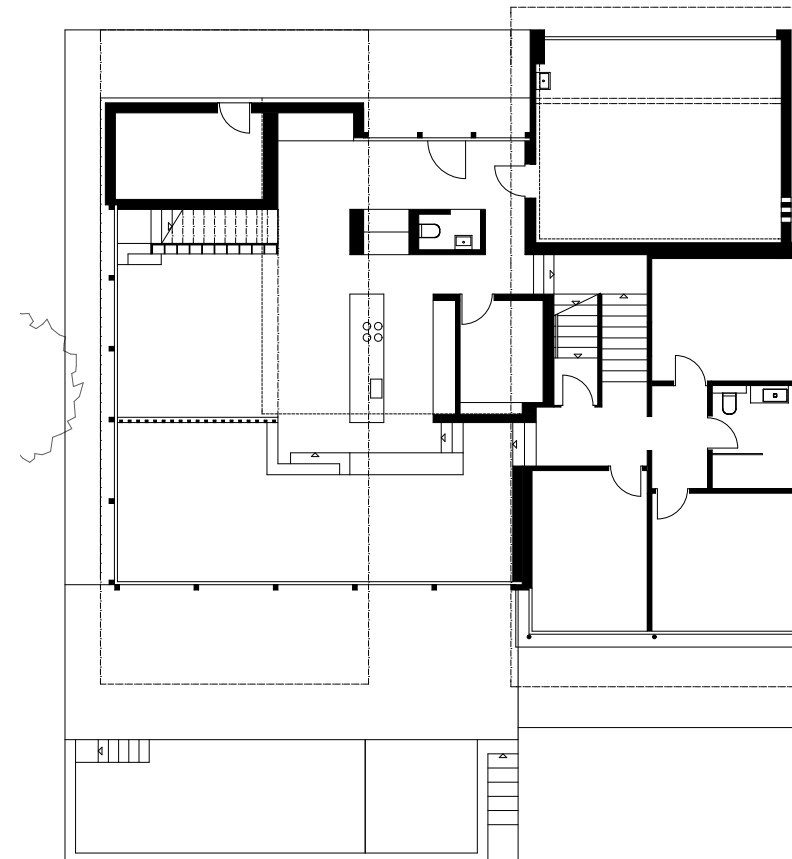
Kubatur SIA416: 847 m³

Zeitraum: Planung 2012
Ausführung 2013

Auftragsumfang: Entwurf
Projekt
Bauleitung durch Giger + Eggel AG



Grundriss EG



Querschnitt

